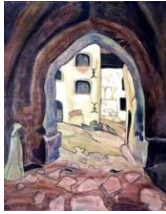
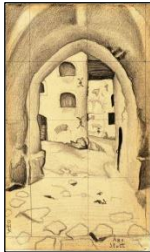


1919 г.



Белая дама (Slot Abo). 1919.
Холст, темпера. 91,5 x 71 см.
Частное собрание, США.



Эскиз к картине «**Белая дама**». 1919.
Бумага, карандаш. 18 x 10 см.
Слева внизу монограмма: **P/н/х**.
Справа внизу надпись: **Abo Slott**.
Государственный музей искусства народов Востока. Инв. № 5487-II



Дочери Земли (эскиз). 1919.
Бумага, темпера 15 x 15,1 см
Музей истории литературы, искусства и культуры Алтая. Россия. Барнаул.



Сыны неба (Дочери земли). 1919.
Холст, темпера. 129,5 x 132 см.
Справа внизу монограмма: **P/н/х**.
Brandeis University, Rose Art Museum. США.
Waltham. США.



Сыны неба. Эскиз. 1919.
Бумага, карандаш. 24.5 x 30.5 см. 35 x 30.5 см.
Каталог аукциона Sotheby's New York. 2009 г.



Жар земли. 1919.
Картон, гуашь, пастель. 43,5 x 61,2 см.
Частное собрание (под названием «**Карельский пейзаж**»)



Жар земли. набросок композиции. 1918 г.
Картон, темпера. 48,3 x 49,5 см.
Музей Н. Рериха, Нью-Йорк. (Сок.)



Эскиз к картине. 1917.
Бумага на картоне, графитный карандаш.
24,8 x 34,4 см.
Частное собрание.

Золотой туман. 1919. Пастель.
В собств. Axel Gallen. Kallela. Helsingfors. (Список Н.К. Периха)



Зов (Зовущий). 1919.
Картон, темпера. 45,7 x 74,9 см. США (Сок.)
Однотонное воспроизведение в Монографии
Ярёменко под названием:
"The call" Roerich Museum. (В списке Н.К. Ре-
риха под названием «Весть»).

«Князь Игорь».

Эскиз декорации к опере А.П.Бородина в 1919 г. в Лондоне в театре Ковент-Гарден.
Антреприза С.П. Дягилева.



Двор князя Владимира Галицкого. 1919.
Холст, темпера. 71x91,2 см.
Местонахождение неизвестно. Первоначаль-
но в собр. Н. Томпсон, Нью-Йорк



Половецкий стан. 1919.
Холст, темпера. 50,8 x 76,2 см.
Detroit Institute of Arts Museum. США, штат
Мичиган. Первоначально в собр. И.Ф. Павлова,
Лондон.

Путивль. 1919. Эскиз декорации к опере А.П. Бородина "*Князь Игорь*".
Холст, темпера. 50,8 x 60,9 см. Собр. Марриота, Вашингтон.
Первоначально в собр. Э. Кастле, Гонолулу.



Путивль (Белый монастырь). 1919..
Холст, масло. 89.5 x 135 см.
Местонахождение неизвестно. Перво-
начально в собр. К. Дембовского, Лон-
дон.



Терем Ярославны. Б/д. Бумага, тушь, пастель, карандаш. 13,6 x 17 см.
Государственный музей искусства народов Востока. Инв. № 5492 II

Терем Ярославны. 1919. *Темпера.* Местонахождение неизвестно.

Эскизы костюмов:



Половец. Эскизы костюмов 1919.
Бумага, акварель, гуашь. 26 x 25 см.
Эскизы декораций и костюмов для постановки оперы А.П. Бородина "Князь Игорь" в театре Ковент Гарден. (*Каталог аукциона Stockholms Auktionsverk. 2007 г.*)



Эскизы костюмов. 1919.
Бумага, акварель, гуашь. 26 x 25 см.
.Частное собрание.
(*Каталог аукциона Stockholms Auktionsverk. 2007 г.*)



Половцы. Эскизы костюмов 1919.
Бумага, акварель, гуашь. 26 x 25 см.
(*Каталог аукциона Stockholms Auktionsverk. 2007 г.*)



Эскизы костюмов. 1919.
Бумага, акварель, гуашь. 26 x 25 см
(*Каталог аукциона Stockholms Auktionsverk. 2007 г.*)

Стража. 1919. Эскиз костюмов к опере А.П.Бородина "Князь Игорь" .

Музей театра Ковент-Гарден, Лондон.

Половецкая стража. 1919. Музей театра Ковент-Гарден, Лондон.

Хан. 1919. Музей театра Ковент-Гарден, Лондон.

Хан. 1919. Музей театра Ковент-Гарден, Лондон.



Купальница. Этюд. 1919. Бумага на картоне, темпера., карандаш. 20,5 x 40 см.
Справа внизу монограмма: **Р/н/х**
Частное собрание. (В списке Н.К. Рериха «*Купальница*». 1919. Масло)

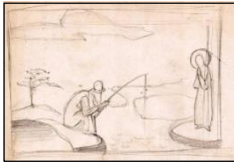
Легенда о победителе. 1919. *Темпера.* Первоначально в собств. Саз. Dembowsky, London.



Луна над рекой. [Лунная песнь.] 1919.
Картон, темпера. 24,9 x 76,9 см.
Слева внизу монограмма: **Р/н/х**
Частное собрание. (Каталог Sotheby's 2014 г.)



Молчание. [1919-1922].
Картон, гуашь. 16,5 x 30,5 см.
Из собрания Brandeis University, Rose Art Museum. Waltham, Массачусеттс, США.



Эскиз к картине **«Молчание».** [1919].
Бумага, карандаш. 12 x 17,8;
размер листа: 14,9 x 22,7 см.
Музей Николая Рериха, США. Нью-Йорк



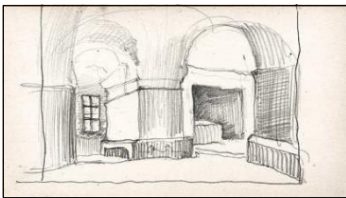
Наши предки (Чара звериная). 1919.
Холст, темпера. 48,0 x 97,3 см.
Справа внизу монограмма и дата: **19 Р/н/х 19.**
Центр-музей Н.К. Рериха, Москва. КП 1136.



Облака 1919.
Картон, пастель. 53,3 x 66,0 см.
Справа внизу монограмма: **Р/н/х**
Russian Art Salon. Нью-Йорк. США



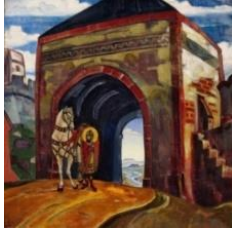
Осень. Выборг. 1919 г. Тонированная бумага на картоне, масло, темпера. 23,2 x 62,7 см.
Рама с подрамком. Под картиной подпись: **Н. РЕРИХ**). Музей им. Н.К. Рериха, Москва.



Хованщина (Палаты Голицына). Эскиз. 1919. Бумага, карандаш. 9,5 x 13,5 см.,
размер листа: 1 (0,3 x 18,4 см.
Музей Николая Рериха, США. Нью-Йорк
Первоначально в собств. Mrs Thompson, New York (Список Н.К. Рериха)



Палаты Голицына. 1919. Эскиз к постановке оперы М.П. Мусоргского **"Хованщина"** в Ковент-Гардене, Лондон.
Картон, темпера. 50,8 x 76,2 см.
Местонахождение неизвестно. Первоначально в Музее Н. Рериха, Нью-Йорк



Святой Меркурий Смоленский. 1919.

Холст, темпера. 91,5 x 91,5 см.

Слева внизу монограмма: **19 Р/н/х 19**

Частное собрание. (В Каталоге выставки Н.К. Рериха в Стокгольме 1918 г. эта картина даётся под названием «Сага о Святом Меркурии Смоленском»).



Святые Борис и Глеб. 1919.

Холст, темпера. 24,2 x 62,2 см.

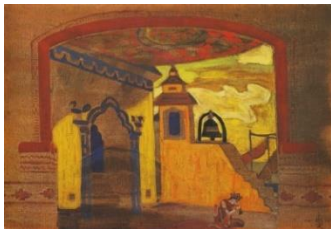
Частное собрание. США. (Сок.)

Сияющие ночью. 1919. Темпера. В собств. Mrs. Salz (S.Francisko) (Список Н.К. Рериха)

"Сказка о Царе Салтане"

Опера Н.А. Римского Корсакова в четырёх действиях (шести картинах) с прологом. 1919 г.
(Лондон. Ковен-Гарден. Постановка не осуществлена.)

Эскизы декораций Н.К. Рериха:



Дворец в Леденце. 1919. Кулисы для Царя Салтана. Холст, темпера. 35,5 x 50,8 см. Справа внизу монограмма и дата: **19 Р/н/х 19**.

Частное собрание (Москва). Первоначально в собр. Музея Н. Рериха, Нью-Йорк.

(В списке Н.К. Рериха название: **Кулисы для Царя Салтана**).



Берег. 1919. Сюита "Царь Салтан".

Холст, темпера. 30,5 x 40,5 см.

Музей Николая Рериха, Нью-Йорк.

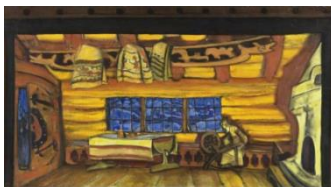


Берег Леденец. 1919. Сюита "Царь Салтан".

Холст, темпера. 61 x 91,4 см.

Музей искусств McNaу. Сан-Антонио.

Первоначально в собр. Музея Н. Рериха, Нью-Йорк. (Под № 91 - с датой 1920).

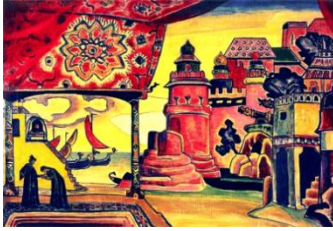


Русская изба. 1919. Сюита «Царь Салтан».

Холст, темпера 51 x 92 см

Частное собрание. Первоначально в собр.

Mrs. Salz, San Francisco (В списке Н.К. Рериха под названием: «**Избушка**»)



Леденец (Кремль). 1919.

Холст, темпера. 61 x 91,4 см.

Справа внизу монограмма: • Р/н/х •

Частное собрание Кумминга. Лос-Анжелес.
Первоначально в собрании Музея Николая Рериха, Нью-Йорк. (В списке Н.К. Рериха под названием: **Кремль (Леденец)**)



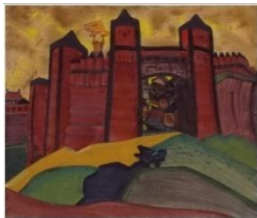
Город Леденец (Лесистый берег). 1919.

Сюита "Царь Салтан".

Холст, темпера. 61 x 91,4 см.

Частное собрание Кина, Нью-Йорк.

Первоначально в собр. Mrs. Salz, San Francisco
(В списке Н.К. Рериха под названием:
Лесистый берег (Леденец))



Тмутаракань (Ворота Тмутаракани). 1919.

Сюита "Царь Салтан".

Холст, темпера. 63,5 x 76,2 см.

Частное собрание. Первоначально в собр.

Mrs. Salz, San Francisco. (В списке Н.К. Рериха под названием: «**Тмутаракань**»)



Тмутаракань. 1919. Сюита "Царь Салтан".

Холст, темпера. 61 x 92 см.

Местонахождение неизвестно.

Первоначально в собр. Музея Николая Рериха, Нью-Йорк.



Синее море. 1919. Сюита "Царь Салтан".

Холст, темпера. 63,5 x 76,2 см.

Справа внизу монограмма: Р/н/х

Местонахождение неизвестно.

Первоначально в собр. Музея Николая Рериха, Нью-Йорк.

Галера Гвидона (Корабль владыки) . 1919. Эскиз декорации к опере Н.А. Римского-Корсакова «Сказка о царе Салтане» (см.). (Сюита "Царь Салтан") Холст, темпера. 40,7 x 50,8 см. Местонахождение неизвестно. Первоначально в собр. Музея Н. Рериха, Нью-Йорк.



Набросок галеры. 1919.

Бумага, карандаш 10,9 x 18,4 см.

Музей Николая Рериха, США.

Нью-Йорк

94 рисунка к Постановке оперы Н.А. Римского-Корсакова «Сказка о царе Салтане».
(Список Н.К. Рериха):



Берег (Леденец). 1919. Бумага, карандаш.
8,4 x 18,3 см. Лист: 10,9 x 18,3 см.
Музей Николая Рериха, Нью-Йорк.
(Ч/б воспроизведение)



Берег (Леденец). 1919. Бумага, карандаш.
9,8 x 15,5 см. Лист: 10,9 x 18,3 см.
Музей Николая Рериха, Нью-Йорк.



Леденец. 1919.
Бумага, карандаш 10,8 x 17,8 см
Музей Николая Рериха, Нью-Йорк.



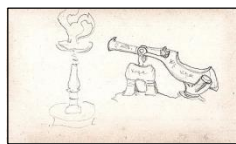
Леденец. 1919.
Бумага, карандаш. 10,9 x 18,3 см.
Музей Николая Рериха, США. Нью-Йорк



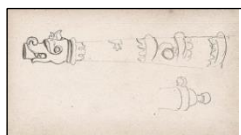
Море. 1919. Набросок к декорации к опере
Н.А. Римского-Корсакова «Сказка о царе
Салтане». Бумага, карандаш 10,8 x 12,7 см
Музей Николая Рериха, Нью-Йорк.



Тмутаракань. 1919. Бумага, карандаш.
10,9 x 16,5 см. Размер листа: 10,9 x 18,4 см.
По центру внизу надпись: **Тму Таракань**
Музей Николая Рериха, Нью-Йорк.



Набросок лампы и царь-пушки
Бумага, карандаш. 10,9 x 18,5 см.
Музей Николая Рериха, Нью-Йорк.



Набросок к опере Н.А.Римского-Корсакова
«Сказка о царе Салтане».
Бумага, карандаш. 10,2 x 18,5 см.
Музей Николая Рериха, Нью-Йорк.



Набросок к опере Н.А.Римского-Корсакова
«Сказка о царе Салтане».
Бумага, карандаш. 10,2 x 18,4 см.
Музей Николая Рериха, Нью-Йорк.



Царь-колокол. 1919.

Бумага, карандаш 101 x 185 см.
Музей Николая Рериха, Нью-Йорк.



Набросок к опере Н.А.Римского-Корсакова
«Сказка о царе Салтане».

*Бумага, карандаш. 10.9 x 15.8 см.,
размер листа: 10.9 x 18.5 см.*
Музей Николая Рериха, Нью-Йорк.

Эскизы костюмов:



Бабариха. 1919. *Бумага, гуашь. 30 x 23,5 см*
Справа сверху надпись: **III картина.**
Местонахождение неизвестно.
Первоначально в собр. Музея Николая Рериха, Нью-Йорк



Боярин. 1919 *Бумага, гуашь. 30 x 23,2 см.*
Слева сверху: **№ 12.** Справа сверху: **V.**
Справа внизу подпись и монограмма:
N. Roerich P/н/х. Частное собр. Э. Лансбери,
Нью-Йорк. Первоначально в собр. Музея Николая Рериха, Нью-Йорк.



Боярин. 1919. *Бумага, гуашь. 30,1 x 21,5 см.*
Слева сверху: **№ 92.** Справа сверху: **5 картина.** Справа внизу монограмма: **P/н/х.**
Частное собр. Э. Лансбери, Нью-Йорк.
Первоначально в собр. Музея Николая Рериха, Нью-Йорк.



Боярин и боярыня. 1919
Бумага, гуашь. 30,5 x 23,5 см.
Местонахождение неизвестно.
Первоначально в собр. Музея Николая Рериха, Нью-Йорк.



Боярыня в красном . 1919
Бумага, гуашь, тушь, золото. 30,4 x 23,5 см.
Справа внизу монограмма: **P/н/х**
Частное собрание Э. Лансбери, Нью-Йорк.
Первоначально в собр. Музея Николая Рериха, Нью-Йорк.



Воин. 1919. Бумага, гуашь. 30,5 x 24 см.
Слева внизу на постаменте монограмма: **Р/н/х**. Частное собрание Н. и Н.Д. Лобановых-Ростовских, Лондон.
Первоначально в собр. Музея Николая Рериха, Нью-Йорк.



Воин в оранжевом кафтани. 1919.
Бумага, темпера. 30,5 x 21,6 см.
Справа внизу монограмма: **Р/н/х**.
Частное собрание
(Каталог аукциона Christie's 2007 г.).



Гуслияр. 1919.
Бумага, гуашь, тушь. 30,5 x 24 см.
Справа внизу монограмма: **Р/н/х**.
Частное собрание Н. и Н.Д. Лобановых-Ростовских, Лондон. Первоначально в собр. Музея Николая Рериха, Нью-Йорк.



Две крестьянские девушки. 1919.
Бумага, гуашь. 21,6 x 29,2 см.
Местонахождение неизвестно.
Первоначально в собр. Музея Николая Рериха, Нью-Йорк.



Жена боярина. 1919.
Бумага, тушь, золото, графитный карандаш. 30,5 x 24 см. Слева сверху надпись: **IX Картина**. Справа внизу монограмма: **Р/н/х**.
Собр. Н. и Н.Д. Лобановых-Ростовских, Лондон. Первоначально в собр. Музея Николая Рериха, Нью-Йорк.



Звездочёт. 1919. Бумага, гуашь. 30,5 x 23 см.
Справа внизу монограмма: **Р/н/х**.
Справа сверху: **V картина**. По центру внизу дарственная надпись: **To William Quintion Esq. N. Roerich 1921. Russia and America!**
Частное собр. Э. Лансбери, Нью-Йорк.
Первоначально в собр. Музея Николая Рериха, Нью-Йорк.



Знаменосец. 1919. Бумага, гуашь. 28 x 24 см.
Справа внизу монограмма: **Р/н/х**.
Частное собр. Н. и Н.Д. Лобановых-Ростовских, Лондон.
Первоначально в собр. Музея Николая Рериха, Нью-Йорк.



Музыканты. 1919. Бумага, смешанная техника. 22,9 x 30,5 см. (в свете). Справа внизу монограмма: **Р/н/х**. Частное собрание. Первоначально в собр. Музея Николая Рериха, Нью-Йорк. (Каталог аукциона Gene Shapiro New York. 2013.)



Парень с рогом. 1919. Бумага, гуашь. 29,8 x 22,7 см. Справа внизу монограмма: **Р/н/х**. Частное собр. Э. Лансбери, Нью-Йорк. Первоначально в собр. Музея Николая Рериха, Нью-Йорк.



Ткачиха с Поварихой. 1919. Бумага, гуашь, золото, акварель. 25,4 x 23,9 см. Справа вверху надпись: **III акт**. Музей Николая Рериха, Нью-Йорк



Царица. 1919. Бумага, темпера. 29,2 x 21,6 см. Слева внизу монограмма: **Р/н/х**. Местонахождение неизвестно. Первоначально в собр. Музея Николая Рериха, Нью-Йорк.



Эскиз костюма к опере Н.А. Римского-Корсакова «Сказка о царе Салтане». 1919. Чёрная бумага, гуашь, золото, тушь. 20,5 x 19,3 см. Музей Николая Рериха, Нью-Йорк.



Эскиз костюма к опере Н.А. Римского-Корсакова «Сказка о царе Салтане». 1919. Бумага, гуашь. 30,8 x 23,5 см. Справа внизу монограмма: **Р/н/х** McNay Art Museum. США. San Antonio



Эскиз костюма к опере Н.А. Римского-Корсакова «Сказка о царе Салтане». 1919.



Эскиз костюма к опере Н.А. Римского-Корсакова «**Сказка о царе Салтане**». 1919.
Бумага, гуашь. 31.1 x 24.1 см.
Справа внизу монограмма: **Р/н/х**.



Эскиз костюма к опере Н.А. Римского-Корсакова «**Сказка о царе Салтане**». 1919.
Бумага, гуашь. 29.8 x 22.2 см.
Справа внизу монограмма: **Р/н/х**.

«Снегурочка». 1919 г. Опера Н.А. Римского-Корсакова.
Лондон. Ковент-Гарден. Эскизы декораций:



Деревня берендеев. 1919.
Холст, темпера. 61 x 91,4 см.
Местонахождение неизвестно.
Первоначально в Музее Н. Рериха, Нью-Йорк



Занавес и портал. 1919.
Холст, темпера. 45,8 x 76,2 см.
Частное собрание.
Первоначально в Музее Н. Рериха, Нью-Йорк

Выход Снегурочки. Пролог. 1919. *Темпера. 71,7 x 81,4 см.*

Местонахождение неизвестно. Первоначально в Музее Н. Рериха, Нью-Йорк.

Зимний наряд Снегурочки. 1919. *Холст, темпера..*

Местонахождение неизвестно.

Первоначально в Музее Н. Рериха, Нью-Йорк



Лель (Орфей). 1919. *Холст, темпера 72 x 92 см.* Слева внизу монограмма: **Р/н/х**
Собрание Константиновского дворца. Санкт-Петербург. Инв. № КД Ж 124.
(В списке Н.К. Рериха под названием «Орфей»).



Священная роща. 1919. Холст, темпера.
61 x 91,4 см. Местонахождение неизвестно.
Первоначально в Музее Н. Рериха, Нью-Йорк



Северная ночь (Пролог). 1919.
Холст, темпера. 71,1 x 91,4 см.
Собр. Бибе, Нью-Йорк.
Первоначально в Музее Н. Рериха, Нью-Йорк



Ярилина долина. 1919.
Холст, темпера. 61,1 x 91,4 см.
Собр. Макаровой, Нью-Йорк.
Первоначально в Музее Н. Рериха, Нью-Йорк



Голубое озеро в горах. 1919. Эскиз к картине
Бумага, акварель. 8 x 11,5 см. Слева
внизу монограмма: **Р/н/х** Государственный
музей искусства народов Востока.
Инв. № 5493-II.



Сокровище. 1919. Холст, темпера, масло.
100,2 x 149,1 см. Слева внизу монограмма и
дата: **19 Р/н/х 19**
Частное собрание (Москва)



Св. Глеб-хранитель (Святые ушли – Глеба хранителем поставили). 1919. Холст,
темпера. 91,4 x 91,4 см. *Справа на стене
городской башни авт. монограмма и дата:*
19 Р/н/х 19 / Частное собрание (США).



Страна великанов. 1918. Набросок. Кар-
тон, темпера. 21,6 x 25,4 см.
США. (Сок.)

Страна великанов. 1919. Набросок. *Дерево, темпера.* 21,6 x 26,6 см. США. (Сок.)



Эскиз нескольких фигур. 1919.
Бумага, карандаш. 10,9 x 18,4 см.
Музей Николая Рериха, Нью-Йорк.



Эскиз декорации. 1919. Бумага, карандаш.
8,4 x 9; размер листа: 24,4 x 31 см. Внизу
надписи: **вся зелено-синя / зелен. Вода /**
свет. струи сверху.
Музей Николая Рериха, США. Нью-Йорк



Эскиз индианки, готовящей пищу.
1919-1920. Бумага, тушь, карандаш.
19,8 x 20,5; размер листа: 23,1 x 29 см.
Музей Николая Рериха, Нью-Йорк.



Юхинлахти. набросок. 1919.
Бумага, карандаш. 23,2 x 29,5 см.
Слева внизу надпись и монограмма:
Jhinlacti / P/n/x
Частное собрание, Москва.



Ярилыны зовы (Призыв Солнца). 1919.
Холст, масло. 114,7 x 150,5 см.
Частное собрание.

**Авторские списки картин Н.К. Рериха,
хранящиеся в архиве Музея Николая Рериха в Нью-Йорке**



37. Каменный мост. (н.)
38. острова (н.) ~~С. А. Соколов~~
39. Заим (м.) М. И. Шейнманн. Копенгаген.
40. Свои острове. (м.) ~~С. А.~~
41. Острова по маду. (м.) ~~С. А.~~
42. Саса о Вейгудт (дек. м.) } Саса о London.
43. Мемнига Вейгуда (дек. м.) } Вейгудт. ~~С. А.~~
44. Облако над островами. (н.) Л. Н. Андреев. Туриева
45. Сбтмаора (м.) ~~С. А.~~
46. Спфта (м.) ~~С. А.~~
47. Кида задороненный. (м.)
48. Зербе Контби. (м.)
49. Крикав. (м.)
50. Сигуентон орон (м.)
51. Флу умб. (м.)
52. Конеге белканов (м.)
53. Поддктемн кида (м.)
54. ~~С. А.~~ (м.) Ртмуге умра.
55. Пеизага днз сак о Вейгудт (м.) 650. ~~С. А.~~
56. Волонназ спфта (рус. дек.) Е. Nobel (Stockholm).
57. Крикав (рус. дек.) 2² Т. Стне (Stockholm).
58. Мапка (м.)
59. Столник (рус.)
60. Грамота муррэдв м. 3500. ~~С. А.~~ ~~С. А.~~
61. Крифраки (рус. дек.) 2² С. Wohlin (Stockholm)
62. Крифраки (м.) 3500 ~~С. А.~~ ~~С. А.~~
63. Силоокупра (м.) ~~С. А.~~ С. А. Комайко.
64. Силоокупра (вар. м.) ~~С. А.~~
65. Свирный кодн. (м.) ~~С. А.~~
66. Моление. (н. к. Каменская) м. Перуб.
67. Поканне. (м.)
68. Новин дом. (м.) ~~С. А.~~
69. Мемнига Вейгуда (вар. рус.) ~~С. А.~~
70. Октодфт.
71. Сопе тидура (пейзаж на картине) м. Р. Hagemann. Копенгаген
72. Дозорные. (дек.) С. А. Рубиняк. Кибод.
73. Зуби ображенный (рус.)

Народна ермид
 (Стокголт)
 Сосембурск
 С. С. Моско

- 74. Школяр (рус.)
 - 75. Kyriavalakti (рус.)
 - 76. Земное дожде (эк. нем.)
 - 77. Обнаго предбережел. (рус.)
 - 78. Meinungsa Beuynda (кар. рус.)
 - 79. Swetainca. (рус.) Magister Leo Feigenberg (Кобек хант.)
 - 80. Сидда (рус. эк.) (London, Lommepus) и. о. з. германс.
 - 81. Сидда (м.) М^{тс} Munro Longae Boston
 - 82. Франси жаро (Lor adens) ~~докиманто~~ Д. М. Мынарканс
 - 83. Имодс ре "Уманнуканс". (м) ~~отд.~~
 - 84. ~~Купе~~ ~~Купе~~ ~~Купе~~ (м) (J. B. Leccens) ~~400~~ London
 - 85. Еуре не укламу (эк. м.)
 - 86. Урнай ропа (эк. м.) Со. У. М. Моно.
 - 87. Зароборнури (м) Со. H. Sturtz (Stockholm) Amsterdam.
 - 88. Краснй жаро (рус.) (London, Lommepus) и. о. з. Мадрида
 - 89. Зима. ~~отд.~~
 - 90. Инис (отод м.) Монтане. Miss La bot Boston.
 - 91. ~~Купе~~ ~~Купе~~ ~~Купе~~ на сисусу "Димбсупра".
 - 92. Зароборнури (кар. нем. м.)
 - 93. Вдемб бедору Муроку (м) J. B. Leccens и Камми ~~78~~ С. Массо
 - 94. Вастименс ~~нон.~~ (м) Вдемб бедору Муроку ~~78~~ С. Массо
- 1918.
1. Вастименс нон. (м.)
 2. Предтодун (столикер). (м) ~~Исктагс.~~
 3. Подвдмнен. (м) Со. и. Урнросс (Раб. 612).
 4. Дамы мира (м.)
 5. Сб. Меркурин Смоленскн (м.) Д. М. Рудинттенс.
 6. Судя Кевс Кевдомбн (эк. м.) (у Мейнманс)
 7. Супной (м.) Секретна Супной каварс (эк. декоратив) м.
 8. Карелия. Велрнн снбс. (м.)
 9. Снтра (м.) Урадс у мермин (м) Со. С. И. Пожентан. Видорс.
 10. Грамагуста (эк.) мемп.
 11. Удо. морекос. S. Schanzez (Sverige) Stockholm.
 12. Карелия (рус.) J. B. Leccens.
 13. Шкарс жемм (м) ~~Исктагс.~~
 14. Тезумуь. (эк) м.
 15. Карелия (снтра) Со. и. Матс (Ленденсфорс).
 16. Вейна (нем. змвдс) ~~Купе~~ ~~Купе~~ London.

London.

17. Vanho. salmi (мемн.)
18. Закаме (нас.) (Tulodansaari)ari
19. Острове Лрама (м.)
20. Ментсилансалми (м.)
21. Ироднуса Каменъ бойда. (м.)
22. Rautalahki (м.)
23. Joensuu (м.)
24. Непедъ мбнеуръ (м.) д.о. Левуонъ. Левуонъ.
25. Ноуднинъ бзгудъ (м.) кодсмб. М.У. Мейтунна. Мийпури
26. Ланландскинъ жамокъ (Lapponlinna) (м.)
27. Pieni Tulola. (м.) г. Palmstierna (Stockholm).
28. Kirkonsaari (м.)
29. Велепниъ жонномъ муманъ (м.)
30. Мунса. (м.)
31. Уафевна со смфтрами (м.) зекунъ
32. Мофе бафиямуръ (м.) зек.
33. Закамъ Бангалание (рус.)
34. Всадникъ жакама (изъ стонмб Equus aeternus) (сек.)
35. Муманъ (зекунъ на предвидъ уселу) м.
36. Сунусъ мунъ (насм.) Walsen
37. Kirkonsaari (насм.)
38. Сунъ Тора (буда. бам. б.) насм. зек.
39. Сунъ Тора (буда. кн. бам. б.) м. кодсмб. С.У. Поженманъ. Висофотъ.
40. Подина кеуканокъ (рус. зек.)
41. Имродъ мдефъ дусъ "Кунантунусъ".
42. Кунантунусъ (м.)
43. Шраконъ и кофона (сек. мемн.) Worthing Art Gallery.
44. Дорудъ (м.)
45. Тодунъ (м.)
46. Сунуненъ (мемн.)
47. } Муманъ (насм.)
48. }
49. Велефъ (м.) Андъ. Сел. Кефтенъ. (Унситирко)
50. Тонмеднуса дорудъ (мемн.)
51. Каменоромнкъ (м.)
52. Омберженнинъ (сек. мемн.)
53. Домна (м.)

50. B.

9. Уздымка. m }
 10. Шнымапа кань. m } Крума Уарь Саумако.
 11. Шнымапа кань. m }
 12. Море. m }
 13. Меденей? m } Сосмб. М^с Salz (S. Francisco).
 14. Мсучсмиу Сепер. m }
 15. Крениаб (меденей?) m }
 16-110. Пучуку m. ~~Дембовскы~~
 111. } Кууччи дус Уарь Саумако. m
 112. }
 113. Влодз Сутрыпорку. m
 114. Зумни убоп. (Сутрыпорку) m.
 115. Орпен. m. Саз. Дембовскы. London.
 116. (Slot slo.) Сунгана (m)
 117. Меренда о ностумент. m. Саз. Дембовскы. (L)
 118. Сирныие нобро. m. Сос. М^с Salz (S. Francisco).
 119. Влодз. m. London.
 120. Уроп. Носомб. Саз. Дембовскы. London.
 121. Замутие. Сос. Miss Ethnor Castle (Honolulu)
 122. Длопз Рамыкаро.
 123. Собануна. Сосмб. М^с Thompson New York.
 124. Топмбе.
 125. Сипапа нобовейкак. }
 126-127. Лань. } Covent Garden
 128. Кречмаба. } London.
 129. Кронбазб. m. A. Coates London.
 130. Удомунку. m.
 131. Поуна бемкановз. (зч.) m.
 132. Сисода (m.)
 133. Нобовейкин-смане (дук Дженеба) (m.) Victoria Albert
 134. Топмбе. У. Ф. Навров. (London.) Museum.
 135. Дерб. Сосмб. М^с John Garrett. New York.
 1920.
 1. Ноброподчин мори. (m.)
 2. Влодз (m.) Саз. Дембовскы. (L).
 3. Лочин (m.) Фр. Francis Marchent (London).

НАСТОЯЩЕЕ ИЗДАНИЕ ОТПЕЧАТАНО В 14 ЭКЗЕМПЛЯРАХ

№ 14.

